



Качество меняет мир

ВИЛОЧНЫЕ ПОГРУЗЧИКИ БОЛЬШОЙ ГРУЗОПОДЪЕМНОСТИ



www.sanygroup.com

БОЛЬШЕГРУЗНЫЕ ВИЛОЧНЫЕ ПОГРУЗЧИКИ SANY

ОРИЕНТАЦИЯ НА ПРОФЕССИОНАЛЬНОЕ КАЧЕСТВО

**ШИРОКИЙ
МОДЕЛЬНЫЙ РЯД**

01

**НАДЕЖНОСТЬ И
БЕЗОПАСНОСТЬ**

03



**ВЫСОКАЯ
ЭФФЕКТИВНОСТЬ**
05

ЭКОНОМИЯ ЭНЕРГИИ
07



ШИРОКИЙ МОДЕЛЬНЫЙ РЯД

Вилочные погрузчики SANY служат не только для обработки крупногабаритного груза, но также используются для поддержки во время обслуживания, монтажа и демонтажа оборудования. На погрузчик может быть установлено специальное навесное оборудование, которое позволит обрабатывать рулоны стали, бетон, бревна, 20' контейнеры и другой груз. Погрузчик собственной разработки SANY Port Machinery с грузоподъемностью от 10т до 46т обеспечивает надежную и высокоэффективную работу с различными грузами. Для работы в различных условиях и с различным грузом погрузчики могут быть оснащены различными типами мачт и навесного оборудования.



Ведущий поставщик логистического оборудования в Китае

Возможны различные комбинации конфигураций оборудования, а также изготовление по специальному заказу:

Грузоподъемность: 10т~16т, 18т~25т, 28т~35т, 40т~46т

Мачта: стандартная с хорошим обзором, мачта Duplex или Triplex со свободным ходом

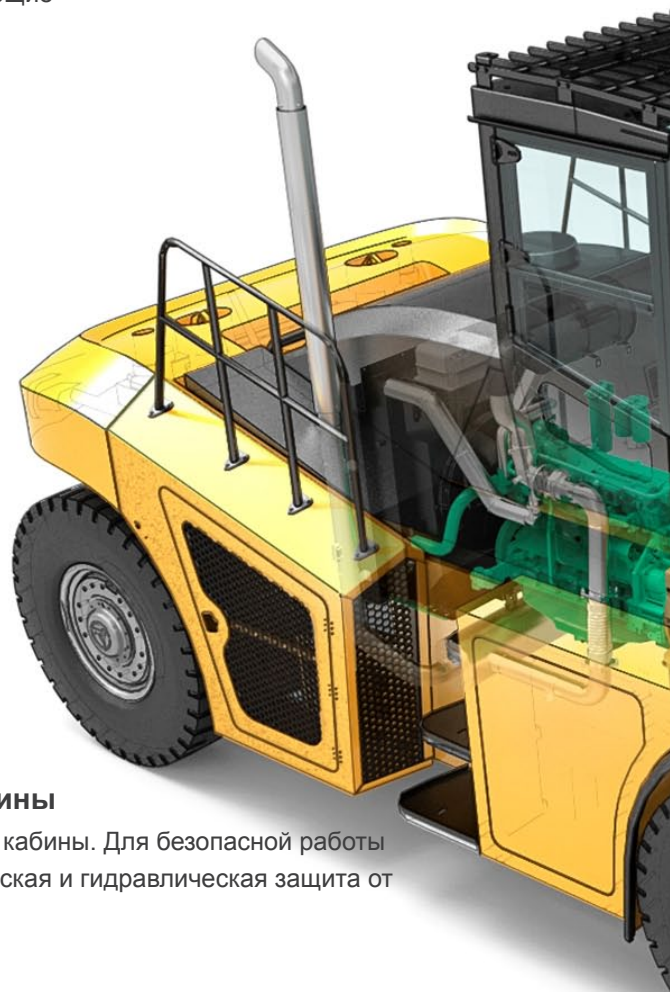
Навесное оборудование: вилы, штырь для рулонов, захват для бревен, спредер, захват для перевозки прицепов, спецзахват для строительных блоков.



НАДЕЖНОСТЬ И БЕЗОПАСНОСТЬ

Совместная разработка Китая и Германии, гарантия превосходного качества

- 1** **Динамическая защита от опрокидывания.**
Умная система контроля в реальном времени отслеживает параметры работы машины и предотвращает ухудшающие действия, которые могут привести к опрокидыванию.
- 2** **Защита груза от падения**
Система автоматически определяет положение навесного оборудования и предотвращает падение груза при резком торможении машины, повороте и выполнении других маневров.
- 3** **Автоматическая система пожаротушения.**
На машину может быть установлена система огнетушителей, срабатывающих автоматически при возникновении угрозы воспламенения.
- 4** **Автоматическая блокировка положения кабины**
Во время обслуживания машины требуется смещение кабины. Для безопасной работы с поднятой кабиной на машине реализована механическая и гидравлическая защита от опускания кабины во время проведения работ.
- 5** **Автоматическое торможение при движении задним ходом**
Лазерное сканирование и графическое определение позволяют обнаружить людей или препятствия во время движения задним ходом и привести в действие систему торможения, значительно повышая безопасность машины.





6 Надежная конструкция

Металлическая конструкция машины является совместной разработкой Китая и Германии. В проектировании используются анализ конечных элементов, анализ динамической симуляции, тесты с повышенными требованиями на прочность и вибрацию.

7 Лучшие мировые компоненты

Применение мощных и надежных компонентов ведущих мировых производителей, таких как Volvo и Cummins, позволяет максимально увеличить производительность погрузчиков SANY.

Двигатель и трансмиссия имеют высокую степень защиты, что помогает значительно продлить срок их службы.

ВЫСОКАЯ ЭФФЕКТИВНОСТЬ



1

Быстросменное навесное оборудование

Для эффективной работы с различными грузами погрузчики оснащены системой быстросменного навесного оборудования.

2

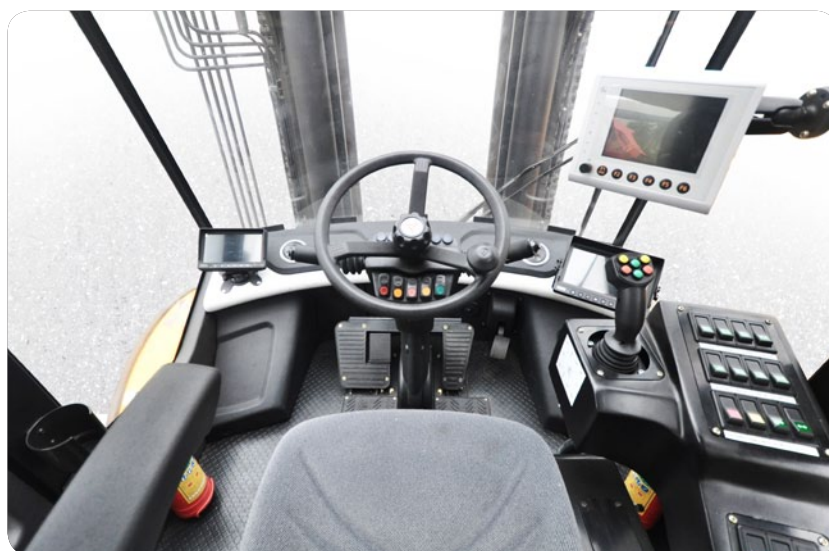
Эффективная система управления

Джойстик имеет точечный контроль, позволяющий управлять движениями до миллиметра. Все движения погрузчика находятся под полным контролем оператора. Система управления, разработанная SANY, позволяет выполнять движения быстрее и эффективнее.

3

Комфортные условия работы

При проектировании кабины учитывались все условия для комфортной и эффективной работы оператора, включая широкий обзор. Расположение органов управления позволяет оператору работать длительное время, не ощущая усталости.



ВИЛОЧНЫЙ ПОГРУЗЧИК SANY



ЭКОНОМИЯ ЭНЕРГИИ

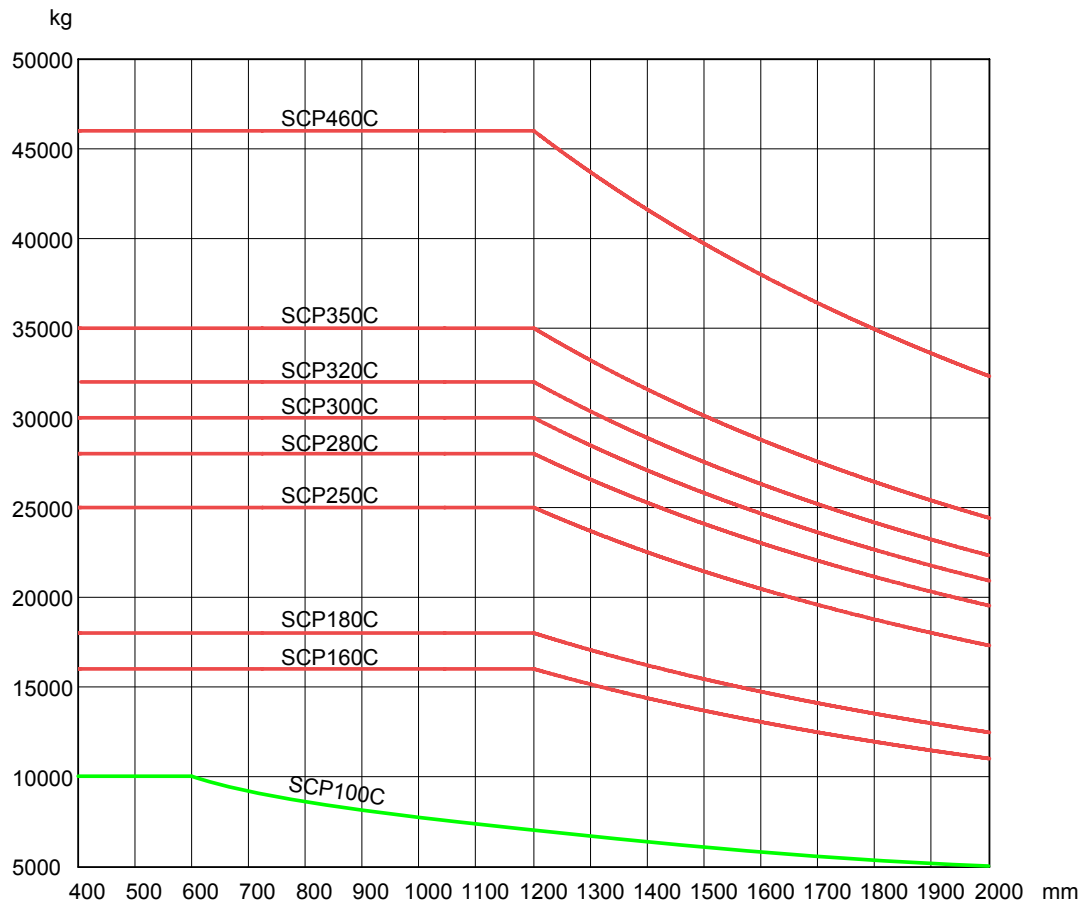
- 1 Гидравлическая система измерения нагрузки**
Гидравлические насосы реагируют на изменение нагрузки погрузчика и точно контролируют необходимый для работы гидравлический поток. Это обеспечивает экономию энергии и снижение потребления топлива погрузчиком.
- 2 Динамический контроль расхода мощности**
Система автоматически распознает изменение нагрузки погрузчика и меняет скорость оборотов двигателя соответственно. Выходная мощность оперативно подстраивается под текущие требования грузоподъемности и значительно снижает потребление топлива.
- 3 Более легкая структура шасси**
Новый дизайн имеет облегчённую и при этом более прочную структуру.



ПАРАМЕТРЫ КОНФИГУРАЦИИ

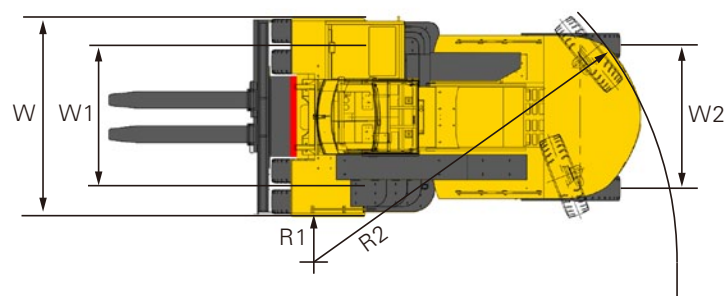
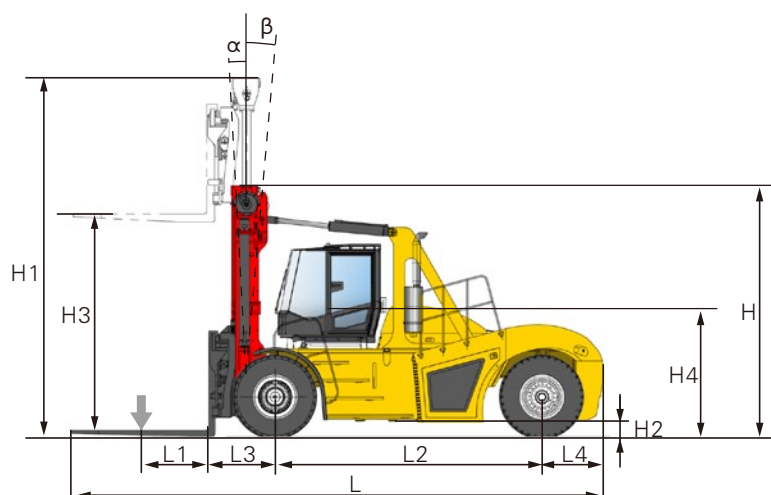
Параметр		10т	12т~16т		
Двигатель	Модель	CUMMINS	VOLVO	VOLVO	CUMMINS
	Тип	QSB 4.5	TAD552VE	TAD572VE	QSB6.7
	Номин.мощность(кВт/об-мин)	82/2200	160/2200	160/2300	142/2300
	Макс.крутящий момент (Нм/ об-мин)	488/1500	910/1450	910/1450	929/1500
	Стандарт выхлопа	EU Stage III	EU Stage III	EU Stage IV	EU Stage III
Коробка передач	Тип	DANA TE08	DANA 13.7HR32000		
Ведущий мост	Тип	DANA 138	KESSLER-D81		
Шины	Размер	9.00-20	12.00-24		

ГРАФИК ГРУЗОПОДЪЕМНОСТИ



18Т~25Т			28Т~35Т			38Т~46Т	
VOLVO	VOLVO	CUMMINS	VOLVO	VOLVO	CUMMINS	VOLVO	CUMMINS
TAD552VE	TAD572VE	QSB6.7	TAD851VE	TAD871VE	QSC8.3	TAD1151VE	QSM11
160/2200	160/2300	164/2300	185/2200	185/2200	209/2200	265/2100	250/2300
910/1450	910/1450	949/1500	1160/1350	1160/1200	1356/1500	1780/1260	1674/1400
EU Stage III	EU Stage IV	EU Stage III	EU Stage III	EU Stage IV	EU Stage III	EU Stage III	EU Stage III
DANA 340 TE17312			DANA 340 TE17312			DANA 15.5HR36000	
18Т~20Т: KESSLER-D81 22Т~25Т: KESSLER-D91			KESSLER-D91			KESSLER-D102	
14.00-24			16.00-25			18.00-25	

ГАБАРИТЫ



ТЕХНИЧЕСКИЕ ХАРАКТЕРИСТИКИ

Параметр		Ед.измер.	серия SCP100C	серия SCP160C
Рабочие параметры	Номинальная грузоподъемность	т	10	16
	Общий вес	кг	12500	25500
	Макс.скорость подъема (с грузом/без груза)	мм/с	390/410	350/400
	Макс.скорость опускания (с грузом/без груза)	мм/с	470/340	400/400
	Макс.скорость движения (с грузом/без груза)	км/ч	29/31	28/30
	Преодолеваемый уклон (с грузом/без груза)	%	28/59	27/49
	Уровень шума в кабине	дБ	-	74
Основные параметры	Общая длина L	мм	5510	8070
	Общая ширина W	мм	2135	2620
	Общая высота H	мм	2850	3760
	Центр нагрузки L1	мм	600	1200
	Колесная база L2	мм	2800	3750
	Расст.от перед.моста до края спредера L3	мм	710	1010
	Расст.от заднего моста до края противовеса L4	мм	750	910
	Мин.клиренс H2	мм	250	350
	Высота подушки кресла оператора H4	мм	1460	1910
	Внутренний радиус поворота R1	мм	245	460
	Внешний радиус поворота R2	мм	4100	5100
	Ширина по центру передних колес W1	мм	1570	1905
	Ширина по центру задних колес W2	мм	1700	2120
Мачта	Высота мачты (сложенной H / поднятой H1)	мм	2850/4350	3760/5710
	Макс.высота подъема H3	мм	3000	4000
	Угол наклона мачты (назад α /вперед β)	°	6/12	5/10
Вилы	Размеры вил	мм	1200×180×70	2400×200×100
	Боковое смещение	мм	434~1996	700~2310
	Применение	-	контейнеры 20' ISO среднетоннажный груз	контейнеры 20' ISO многотоннажный груз

серия SCP160G	серия SCP180C	серия SCP250C
16	18	25
25500	33100	36900
350/500	250/300	250/300
500/500	400/350	400/350
28/28	26/30	26/30
20/39	22/36	18/33
74	74	74
8070	8580	8830
2794	3100	3100
3976	3950	3950
1200	1200	1200
3750	4050	4300
1010	1125	1125
910	1005	1005
350	350	350
1900	2040	2040
460	940	940
5100	5750	6000
1905	2225	2204
2120	2450	2450
3760/5710	3950/5895	3950/5895
4000	4000	4000
5/10	5/10	5/10
2400×200×100	2400×200×100	2400×250×110
700~2310	700~2310	786~2776
контейнеры 20' ISO многотоннажный груз		

ТЕХНИЧЕСКИЕ ХАРАКТЕРИСТИКИ

Параметр		Ед.измер.	серия SCP280C	серия SCP300C
Рабочие параметры	Номинальная грузоподъемность	т	28	30
	Общий вес	кг	41600	43100
	Макс.скорость подъема (с грузом/без груза)	мм/с	300/350	300/350
	Макс.скорость опускания (с грузом/без груза)	мм/с	400/350	400/350
	Макс.скорость движения (с грузом/без груза)	км/ч	26/28	26/28
	Преодолеваемый уклон (с грузом/без груза)	%	18/33	18/33
	Уровень шума в кабине	дБ	74	74
Основные параметры	Общая длина L	мм	9190	9190
	Общая ширина W	мм	3520	3520
	Общая высота H	мм	4360	4360
	Центр нагрузки L1	мм	1200	1200
	Колесная база L2	мм	4500	4500
	Расст.от перед.моста до края спредера L3	мм	1185	1185
	Расст.от заднего моста до края противовеса L4	мм	1105	1105
	Мин.клиренс H2	мм	300	300
	Высота подушки кресла оператора H4	мм	2155	2155
	Внутренний радиус поворота R1	мм	715	715
	Внешний радиус поворота R2	мм	6600	6600
	Ширина по центру передних колес W1	мм	2472	2472
	Ширина по центру задних колес W2	мм	2455	2455
Мачта	Высота мачты (сложенной H / поднятой H1)	мм	4400/6345	4400/6345
	Макс.высота подъема H3	мм	4000	4000
	Угол наклона мачты (назад α /вперед β)	°	5/10	5/10
Вилы	Размеры вил	мм	2400×300×110	2400×300×110
	Боковое смещение	мм	920~2850	920~2850
	Применение	-	контейнеры 20' ISO многотоннажный груз	

серия SCP320C	серия SCP350C	серия SCP460C
32	35	46
43495	46200	57900
300/350	300/350	250/300
400/350	400/350	400/350
26/28	26/28	22/25
17/33	16/30	20/35
74	74	74
9505	9505	10400
3520	3520	4300
4360	4360	4500
1200	1200	1200
4800	4800	5500
1185	1185	1396
1105	1105	1100
300	300	460
2155	2155	2360
715	715	1110
6800	6800	7600
2472	2472	3033
2455	2455	2740
4400/6345	4400/6345	4500/6435
4000	4000	4000
5/10	5/10	5/10
2400×300×125	2400×300×125	2400×300×140
920~2850	920~2850	1550~3150
многотоннажный груз		

ХАРАКТЕРИСТИКИ МАЧТ

Тип мачты	Макс. высота подъема (Н)	Угол наклона (вперед/назад)	Модель мачты	Высота мачты		Высота свободного хода	Модель мачты	Высота мачты		Высота свободного хода
				Мин.	Макс.			Мин.	Макс.	
			SCP160				SCP180~200			
Стандартная мачта	3000	5°/10°	MCPMS1630	3260	4710	—	MCPMS2030	3350	4800	—
	3500		MCPMS1635	3510	5210		MCPMS2035	3600	5300	
	4000		MCPMS1640	3760	5710		MCPMS2040	3850	5800	
	4500		MCPMS1645	4010	6210		MCPMS2045	4100	6300	
	5000		MCPMS1650	4260	6710		MCPMS2050	4350	6800	
	5500		MCPMS1655	4510	7210		MCPMS2055	4600	7300	
	6000		MCPMS1660	4760	7710		MCPMS2060	4850	7800	
	6500		MCPMS1665	5010	8210		MCPMS2065	5100	8300	
	7000		MCPMS1670	5260	8710		MCPMS2070	5350	8800	
Мачта Duplex со свободным ходом	3000	5°/10°	MCPMD1630	3260	4710	1500	MCPMD2030	3350	4800	1500
	3500		MCPMD1635	3510	5210	1750	MCPMD2035	3600	5300	1750
	4000		MCPMD1640	3760	5710	2050	MCPMD2040	3850	5800	2000
	4500		MCPMD1645	4010	6210	2250	MCPMD2045	4100	6300	2250
	5000		MCPMD1650	4260	6710	2500	MCPMD2050	4350	6800	2500
	5500		MCPMD1655	4510	7210	2750	MCPMD2055	4600	7300	2750
	6000		MCPMD1660	4760	7710	3000	MCPMD2060	4850	7800	3000
	6500		MCPMD1665	5010	8210	3250	MCPMD2065	5100	8300	3250
	7000		MCPMD1670	5260	8710	3500	MCPMD2070	5350	8800	3500
Мачта Triplex со свободным ходом	4500	5°/10°	MCPMT1645	3250	6130	1500	MCPMT2045	3300	6180	1500
	5000		MCPMT1650	3500	6630	1667	MCPMT2050	3467	6680	1667
	5500		MCPMT1655	3750	7130	1833	MCPMT2055	3633	7180	1833
	6000		MCPMT1660	4000	7630	2000	MCPMT2060	3800	7680	2000
	6500		MCPMT1665	4250	8130	2167	MCPMT2065	3967	8180	2167
	7000		MCPMT1670	4500	8630	2333	MCPMT2070	4133	8680	2333

Модель мачты	Высота мачты		Высота свободного хода	Модель мачты	Высота мачты		Высота свободного хода
	Мин.	Макс.			Мин.	Макс.	
SCP220~250				SCP280~300			
MCPMS2530	3460	4905	—	—	—	—	—
MCPMS2535	3710	5405		—	—	—	
MCPMS2540	3960	5905		MCPMS3040	4360	6305	
MCPMS2545	4210	6405		MCPMS3045	4610	6805	
MCPMS2550	4460	6905		MCPMS3050	4860	7305	
MCPMS2555	4710	7405		MCPMS3055	5110	7805	
MCPMS2560	4960	7905		MCPMS3060	5360	8305	
MCPMS2565	5210	8405		MCPMS3065	5610	8805	
MCPMS2570	5460	8905		MCPMS3070	5860	9305	
MCPMD2530	3460	4910	1550	—	—	—	—
MCPMD2535	3710	5410	1800	—	—	—	—
MCPMD2540	3960	5910	2050	MCPMD3040	4360	6305	2000
MCPMD2545	4210	6410	2300	MCPMD3045	4610	6805	2250
MCPMD2550	4460	6910	2550	MCPMD3050	4860	7305	2500
MCPMD2555	4710	7410	2800	MCPMD3055	5110	7805	2750
MCPMD2560	4960	7910	3050	MCPMD3060	5360	8305	3000
MCPMD2565	5210	8410	3300	MCPMD3065	5610	8805	3250
MCPMD2570	5460	8910	3550	MCPMD3070	5860	9305	3500
MCPMT2545	3300	6180	1500	MCPMT3045	3700	6580	1500
MCPMT2550	3467	6680	1667	MCPMT3050	3867	7080	1667
MCPMT2555	3633	7180	1833	MCPMT3055	4033	7580	1833
MCPMT2560	4030	7930	2000	MCPMT3060	4200	8080	2000
MCPMT2565	3967	8180	2167	MCPMT3065	4367	8580	2167
MCPMT2570	4133	8680	2333	MCPMT3070	4533	9080	2333

ХАРАКТЕРИСТИКИ МАЧТ

Тип мачты	Макс. высота подъема (Н)	Угол наклона (вперед/назад)	Модель мачты	Высота мачты		Высота свободного хода	Тип мачты	Высота мачты		Высота свободного хода
				Мин.	Макс.			Мин.	Макс.	
				SCP320~350			SCP380~400			
Стандартная мачта	3000	5°/10°	—	—	—	—	—	—	—	—
	3500		—	—	—		—	—	—	
	4000		MCPMS3540	4360	6305		MCPMS4040	4500	6430	
	4500		MCPMS3545	4610	6805		MCPMS4045	4750	6930	
	5000		MCPMS3550	4860	7305		MCPMS4050	5000	7430	
	5500		MCPMS3555	5110	7805		MCPMS4055	5250	7930	
	6000		MCPMS3560	5360	8305		MCPMS4060	5500	8430	
	6500		MCPMS3565	5610	8805		MCPMS4065	5750	8930	
7000	MCPMS3570	5860	9305	MCPMS4070	6000	9430				
Мачта Duplex со свободным ходом	3000	5°/10°	—	—	—	—	—	—	—	—
	3500		—	—	—	—	—	—	—	
	4000		MCPMD3540	4360	6305	2000	MCPMD4040	4500	6430	2000
	4500		MCPMD3545	4610	6805	2250	MCPMD4045	4750	6930	2250
	5000		MCPMD3550	4860	7305	2500	MCPMD4050	5000	7430	2500
	5500		MCPMD3555	5110	7805	2750	MCPMD4055	5250	7930	2750
	6000		MCPMD3560	5360	8305	3000	MCPMD4060	5500	8430	3000
	6500		MCPMD3565	5610	8805	3250	MCPMD4065	5750	8930	3250
7000	MCPMD3570	5860	9305	3500	MCPMD4070	6000	9430	3500		
Мачта Triplex со свободным ходом	4500	5°/10°	MCPMT3545	3700	6580	1500	MCPMT4045	3800	6680	1500
	5000		MCPMT3550	3867	7080	1667	MCPMT4050	3967	7180	1667
	5500		MCPMT3555	4033	7580	1833	MCPMT4055	4133	7680	1833
	6000		MCPMT3560	4200	8080	2000	MCPMT4060	4300	8180	2000
	6500		MCPMT3565	4367	8580	2167	MCPMT4065	4467	8680	2167
	7000		MCPMT3570	4533	9080	2333	MCPMT4070	4633	9180	2333

Тип мачты	Высота мачты		Высота свободного хода	
	Мин.	Макс.		
SCP420~460				
—	—	—	—	
—	—	—		
MCPMS4640	4500	6430		
MCPMS4645	4750	6930		
MCPMS4650	5000	7430		
MCPMS4655	5250	7930		
MCPMS4660	5500	8430		
MCPMS4665	5750	8930		
MCPMS4670	6000	9430		
—	—	—		—
—	—	—		
MCPMD4640	4500	6430	2000	
MCPMD4645	4750	6930	2250	
MCPMD4650	5000	7430	2500	
MCPMD4655	5250	7930	2750	
MCPMD4660	5500	8430	3000	
MCPMD4665	5750	8930	3250	
MCPMD4670	6000	9430	3500	
MCPMT4645	3800	6680	1500	
MCPMT4650	3967	7180	1667	
MCPMT4655	4133	7680	1833	
MCPMT4660	4300	8180	2000	
MCPMT4665	4467	8680	2167	
MCPMT4670	4633	9180	2333	

Стандартная мачта

- Для стандартных условий работы



Мачта Duplex со свободным ходом

- Подходит для узких пространств
- Хорошая видимость благодаря свободному ходу более 2000мм



Мачта Triplex со свободным ходом



НАВЕСНОЕ ОБОРУДОВАНИЕ



Вилы

Номинальная грузоподъемность: 10т, 16т, 18т, 20т, 22т, 25т, 30т, 32т, 35т, 38т, 42т, 46т

Применение: многотонный груз или навалочный груз

Основной цвет: черный



Захват для бревен

Номинальная грузоподъемность: 10т, 16т, 18т, 20т, 22т, 25т, 30т, 32т, 35т, 38т, 42т, 46т

Применение: лес

Основной цвет: черный



Штырь

Номинальная грузоподъемность: 10т, 16т, 18т, 20т, 22т, 25т, 30т, 32т, 35т, 38т, 42т, 46т

Применение: рулоны стали, катушки со стальной проволокой и т.п.

Основной цвет: черный



Средер для контейнеров

Номинальная грузоподъемность: 9т

Применение: контейнеры ISO 20'/40'

Основной цвет: черный



Захват для перевозки прицепа

Номинальная грузоподъемность: 4,5т

Применение: шасси

Основной цвет: черный



Спецзахват для строительных блоков

Номинальная грузоподъемность: 16т

Применение: строительные блоки

Основной цвет: черный

ОПЦИИ

ФУНКЦИЯ	БРЕНД	КОД	ОПИСАНИЕ
Подогрев гидравлического масла от сети 220V	SANY	13528757	Использование тена подогрева гидравлического масла
Подогрев гидравлической цепи для работы при низких температурах	SANY	13519058	Подогрев масла в шестеренчатых насосах
Подогрев двигателя от сети 200V	SANY	11145235	Подогрев рубашки охлаждения двигателя. Необходим для работы при температуре ниже -15°
Дополнительное сиденье в кабине	SANY	13027232	Дополнительное сиденье в кабине
Счетчик моточасов двигателя	SANY	11446498	Счетчик моточасов двигателя
Улучшенная система безопасности	SANY	11447670	Улучшенная система безопасности
LED фонари	SANY	13526507	Замена всех галогеновых фонарей на LED
Дополнительный проблесковый маячок на противовесе	SANY	11447452	Дополнительный вращающийся маячок на противовесе
Лампа для чтения	SANY	11447665	Дополнительная флуоресцентная лампа для чтения в кабине
Розетка 12V	SANY	11446544	Внешняя розетка 12V в кабине
Розетка 24V	SANY	11447574	Внешняя розетка 24V в кабине
Задний парктроник	SANY	13515506	Задний парктроник с радиусом действия 3м
Камера мониторинга на мачте	SANY	13520946	Камера мониторинга (9" экран+2 камеры) для улучшенного вида спереди
Ремень безопасности	SANY	60230840	3-точечный ремень безопасности
Рация	SANY	11994939	Рация
Система GPS	SANY	A810299000751	Система GPS
Защита от опрокидывания	SANY	12889986	Линейный датчик и датчик угла поворота для предотвращения опрокидывания
Радио	SANY	60006478	Радиоманитола, динамики, антенна

ОПЫТ ПОСТАВОК

2015, Мексика



2013, порт Тяньцзинь



2014, США



2012, порт г. Сингапур



2012, Даммам, Саудовская Аравия



2014, Филиппины



2015, порт Тайсан, провинция Цзянсу



2012, Шанхай



2014, Гватемала



СЕРВИС



Качество меняет мир,
сервис добавляет ценность



Сервисная горячая линия:

Горячая линия для консультаций и жалоб:

4008 87 8318
4008 87 9318



Наша цель

Обеспечить наших клиентов сервисом высшего качества.

Стратегия

Создать первоклассную сеть сервисных команд на мировом уровне и удовлетворять все потребности наших клиентов.

Задачи

- 1 Связаться с клиентом в течение 15 минут с момента поступления сервисной заявки и незамедлительно выехать на место работы машины или связаться с клиентом и предоставить информацию по устранению проблемы.
- 2 Прибыть на место работы машины менее чем за 2 часа с момента поступления заявки (в основных сервисных зонах).
- 3 Обеспечить круглосуточный прием заявок.
- 4 Устранять общие неполадки и поставлять наиболее ходовые запасные части в течение 24 часов.

Наши преимущества

SANY имеет офисы в более чем 200 странах и регионах по всему миру, 30 дилеров в Китае, около 50 ремонтных мастерских и 65 складов, более 3000 высококвалифицированных сервисных инженеров, 1000 офисов и складов запасных частей, в которых находятся сотни тысяч частей. Наша хорошо налаженная служба логистики организует отправку груза по морю, по воздуху или по суше в любое время.

Единый сервисный центр SANY уже более 30 лет осуществляет контроль за работой машин в режиме реального времени и удаленную диагностику неисправностей с высокой степенью точности.





Качество меняет мир

SANY MARINE HEAVY INDUSTRY CO., LTD.

SANY Industrial Park, Gaolan Port Economic and Development Zone, Zhuhai, Guangdong, China

Tel 0756-7266945

Fax 0731-84031999-149

Email sanyport@sany.com.cn

Service 4008 87 8318

Consulting 4008 87 9318



ООО «ТопКрафт»
официальный дилер SANY по портовому
оборудованию
(812) 908-28-94
www.topkraftspb.ru
info@topkraftspb.ru

B03S2CHAP1-DG